

都市園芸科1年生のキュウリの種まきと発芽後の様子を紹介します。

4月9日に都市園芸科の1年生が栽培するキュウリの種を、教員がポリポットにまきました。5月の授業で畑に植える予定です。

キュウリの発芽後の様子です。その他の野菜の様子と比較すると、子葉や本葉の形が違います（〈野菜苗の成長〉を見て下さい）。順調に育っているので、畑に植えるのが楽しみです。

〈都市園芸科1年生へ〉キュウリの種まき方法と苗の成長を確認しましょう。

※キュウリの種まき



①腐葉土（落ち葉を腐らせた土）をポリポットに入れる。

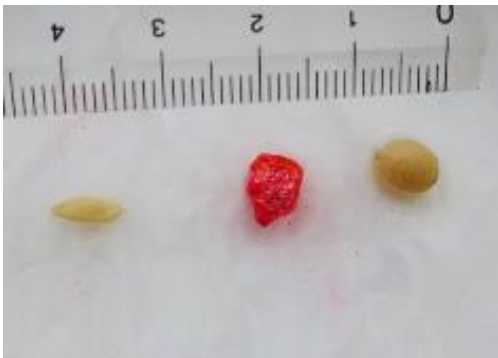


②種子をポリポットの上に置く。



③指で種子を1cm程度押す。④土を平らにし、種子に土に埋める。⑤温床マットの上に置き、温かい場所で管理します。

※キュウリの種子と発芽後の様子



種の比較

左：キュウリ

中央：トウモロコシ

右：エダマメ

1年の科目「農業と環境」で栽培管理を学びます。



〈キュウリ 4月14日〉



キュウリ
4月19日
2枚の子葉の間から本葉が見え始める。



キュウリ
4月22日
1枚めの本葉が成長し、2枚めの小さな本葉が見え始める。